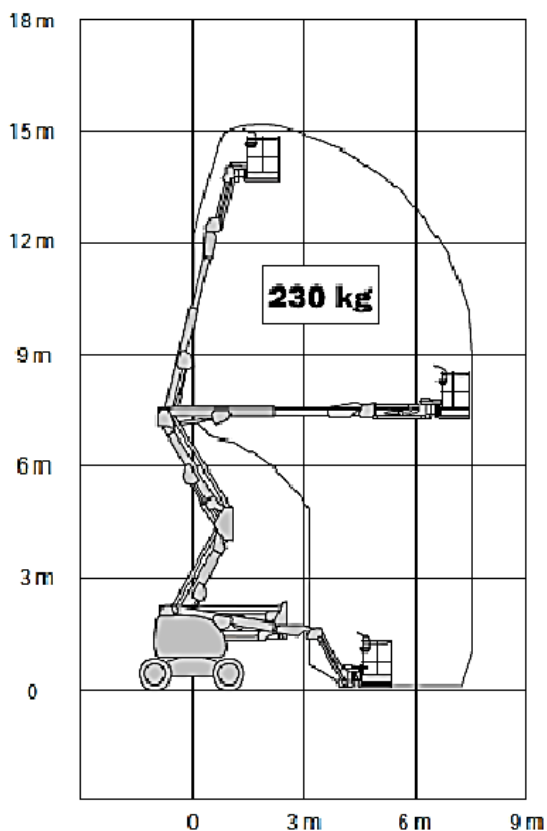




Nacelle articulée diesel de 16 mètres



NACEL+

Caractéristiques techniques :

Hauteur de travail : 15,72 m
 Hauteur de plate-forme : 13,72 m
 Déport maxi : 8,00 m
 CACES : 3B

Dimensions de transport :

Longueur : 6,53 m
 Largeur : 2,08 m
 Hauteur : 2,25 m
 Poids : 7,45 t

Dimensions du panier :

Longueur : 1,83 m
 Largeur : 0,76 m
 Capacité dans le panier : 230 kg
 (Données JLG série1).

